

# Das Bona Renovierungssystem für alle Fußböden

EIN SYSTEM – VIELE MÖGLICHKEITEN

*Neuer Look für alte Böden*



**|alpha**  
*Gebäude Service e.K.*

Hans-Kulle-Str. 9. 88239 Wangen  
Tel. 07522 / 931990, Fax: 07522 931992  
info@alpha-gps.de,  
[www.alpha-gps.de](http://www.alpha-gps.de)

**Bona<sup>®</sup>**



# **ELASTISCHE BODENBELÄGE AUSBESSERN, VERSIEGELN ODER NEU GESTALTEN MIT DEM BONA SYSTEM**

## **SERVICE**

Unsere Mitarbeiter sind optimal auf das System geschult und bieten den besten Service. Wir arbeiten nur in höchster Qualität schnell und zuverlässig!

# DIE DREI ANWENDUNGSGEBIETE

## Bona Resilient System



### PRÄVENTIV

- | Beschichtung direkt nach der Verlegung zur Optimierung der Unterhaltsreinigung, ohne aufwendige Grundreinigung
- | Langer Erhalt der Werterhaltung und Verlängerung der Nutzungsdauer des Belages
- | Durch die Applikation von ca. 45 µm Bona Pure Schichtstärke pro Auftrag entsprechen elastische Bodenbeläge in Fliesen und Plankenformat den Anforderungen der TRBA 250
- | Fugen werden vermieden und verhindern das Wachstum von Bakterien und die Ablösung von Bodenbelägen durch Unterwanderung der Reinigungsflotte



### TRANSPARENTE SANIERUNG

- | Tiefengrundreinigung mit der Entfernung aller alten Pflegeschichten bis auf die Belagsoberschicht
- | Applikation von ein oder 2 Schichten Bona Pure je nach Nutzung
- | Optimierung der Unterhalts- und Grundreinigung
- | Ökologische Alternative zum Belagswechsel
- | Schnelles Sanierungssystem zum Erhalt des Bodenbelages



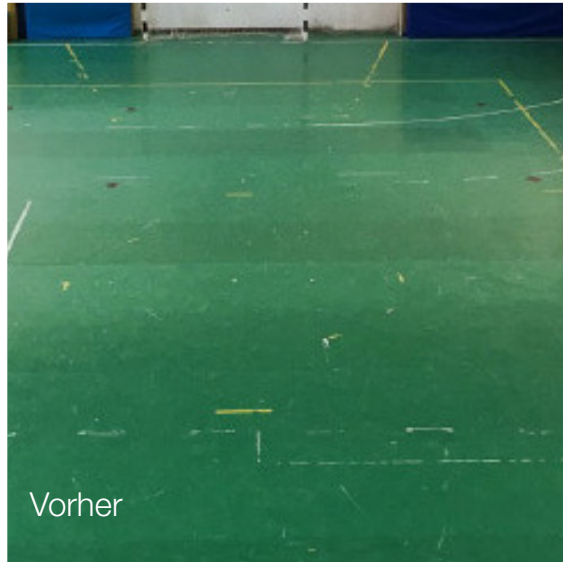
### FARBIGE SANIERUNG

- | Tiefengrundreinigung mit der Entfernung aller alten Pflegeschichten bis auf die Belagsoberschicht
- | Farbige Beschichtung von Bona Pure Colour nach RAL oder NCS mit Schlussbeschichtung Bona Pure
- | Hohe Zeit- und Kostenerparnis
- | Kürzere Arbeitszeiten durch ein schnelles Sanierungssystem
- | Ökologischer Vorteil durch Wegfall von Belagsentsorgung und somit Reccourcenschonung
- | Gesundes Arbeitsklima



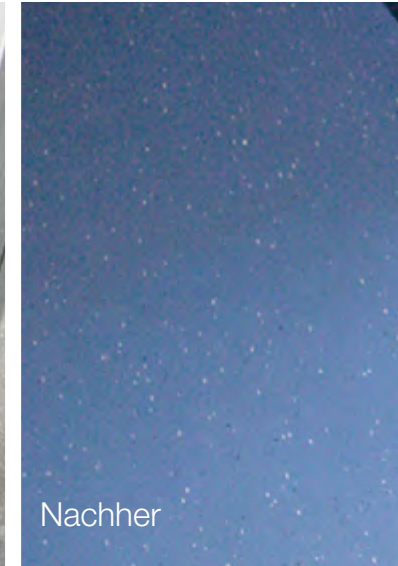
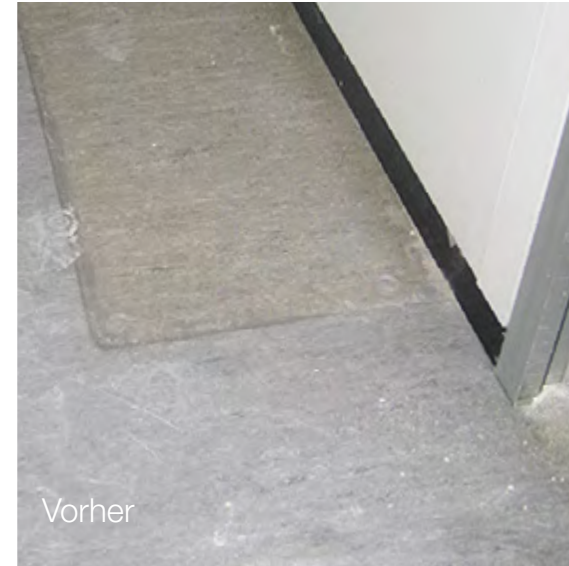
## Sporthalle

PVC-Bodenbelag



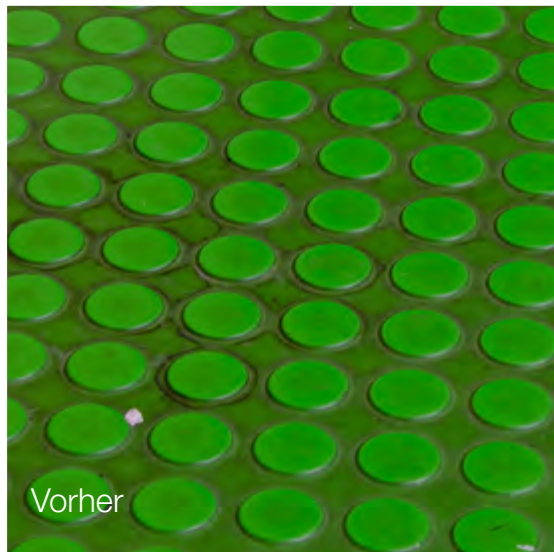
## Zahnarztpraxis

PVC-Bodenbelag



## Kunstmuseum

Synthesekautschuk



Elastische Bodenbeläge ausbessern, versiegeln  
oder neu gestalten

**Drei Anwendungsgebiete**  
des Bona Resilient Systems

**|alpha**  
Gebäude Service e.K.

RESSOURCEN  
SCHONEND –  
KEIN BELAGS-  
AUSTAUSCH  
NÖTIG

HOHE  
BELAST-  
BARKEIT

5 JAHRE  
GEWÄHR-  
LEISTUNG

SEHR KURZE  
AUSFALL-  
ZEITEN

DEUTLICH  
GERINGERE  
KOSTEN  
VERGLICHEN MIT  
BELAGSAUS-  
TAUSCH

## VORTEILE DES BONA RESILIENT SYSTEMS

RESISTENT  
GEGENÜBER  
FARBLOSEN  
HÄNDE-  
DESINFEKTIONS-  
MITTELN

FARBIGE  
GESTALTUNG  
NACH RAL  
UND NCS  
FARBEN

LÖSEMITTEL-  
FREIE VERSIE-  
GELUNGS-  
PRODUKTE  
AUF WASSER-  
BASIS

ERFÜLLT DIE  
KRITERIEN DER  
TRBA 250



# BONA BRONZE, SILBER UND GOLD SYSTEM

Drei Wege zur perfekten Holzoberfläche

## BONA BRONZE SYSTEM

### TIEFENREINIGUNG & SCHUTZ

- Die effektive Tiefenreinigung lässt stumpfe Holzfußböden schnell in neuer Schönheit erstrahlen
- Schnelle Intensivreinigung in kürzester Zeit
- Härtester Schmutz und Verunreinigungen werden vor allem auch bei gefasteten und strukturierten Dielen entfernt
- Auffrischung des Bodens mit einer neuen Schicht Bona Polish, Bona Care Oil oder Bona Wax Oil

Bronze



## BONA SILBER SYSTEM (BONA RECOAT SYSTEM)



Silber

### ANSCHLEIFEN UND NEUVERSIEGELN

- Zerkratzte und fleckige Böden werden schnellstens aufbereitet
- Minimiert Ausfallzeiten und spart Kosten
- Flächen werden mit dem leistungsstarken Bona Diamant Schleifmittel angeschliffen und anschließend mit Bona Traffic HD nachversiegelt
- Nach 12 Stunden ist der Boden wieder voll nutzbar

## BONA GOLD SYSTEM



Gold

### KOMPLETTRENOVIERUNG

- Starke Beschädigungen oder Vergilbungen, tiefe Kratzer und Holzvergrauungen erfordern eine Komplettsanierung
- Möglichkeit, dem Boden ein neues Aussehen und Erscheinungsbild zu geben
- Bona DCS System garantiert ein staubfreies Schleifen
- Öle oder Versiegelungen ermöglichen das Holz zu färben und je nach Beanspruchung zu schützen



*Aus alt mach schön!*

Vorher

Nachher

DE-04-039-01

**Wir arbeiten mit dem Bona-System und  
erstellen Ihnen gerne ein Angebot:**

**|α|lpha**  
**Gebäude Service e.K.**

Hans-Kulle-Str. 9. 88239 Wangen  
Tel. 07522 / 931990, Fax: 07522 931992  
info@alpha-gps.de,  
[www.alpha-gps.de](http://www.alpha-gps.de)

**Bona®**